

New!!

# マンホール調査システム ロメンキキャッチャーLYJr.

路面性状調査車をマンホール調査に応用し、交通規制することなく一般走行で、安全に各種データを取得することが出来ます。マンホールの段差・周辺の舗装形状・蓋の摩耗をランク評価することで、膨大なマンホールストックのスクリーニング・長寿命化・修繕計画をアシストします。

 POINT  
特長


- ✓ 路面性状測定装置の性能検定（一般財団法人土木研究センター）に合格した路面性状調査車を使用
- ✓ Webによるマンホール管理システムにより、容易なマンホール設置状況・損傷状況の確認が可能
- ✓ マンホール基礎情報の取得により、補修箇所の優先順位付け、適切な補修工法の検討が可能
- ✓ 交通規制無しで安全に調査
- ✓ マンホール蓋の効率的な管理をサポート



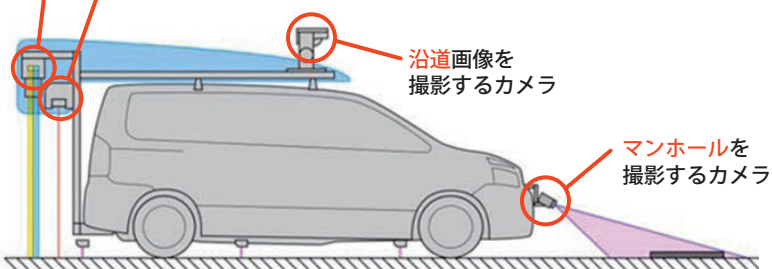
LYJr. (路面性状調査車)



バンパーカメラ

画像マンホール直上高精度画像（路面ひび割れ）を取得

周辺の舗装形状（横断わだち掘れ量）を取得



LYJr. 搭載カメラ

# Webによる マンホール管理システム

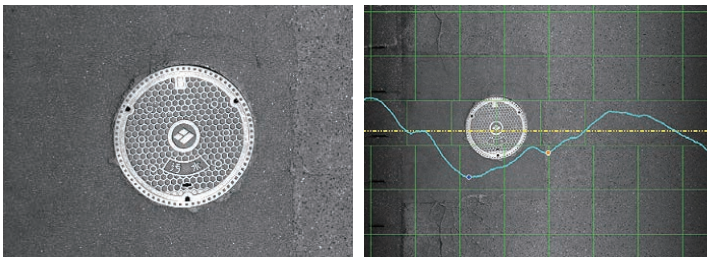
## 4つの画像で膨大なマンホールストックを 効率的に管理

### 主な調査実績

都道府県	調査場所	調査年	延長
青森県	八戸市	H 27.5	2.5km
岩手県	紫波町	H 30.6	3.5km
秋田県	横手市	H 28.8	1.2km

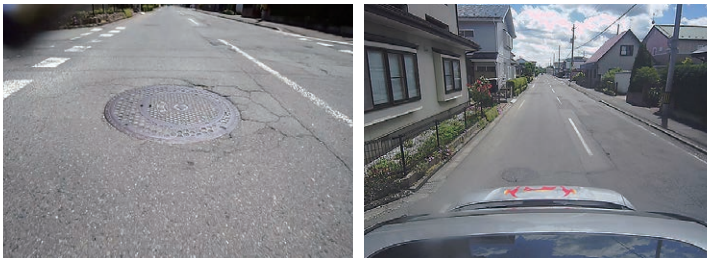


### 撮影画像



①マンホール直上高精細画像

②周辺舗装形状のイメージ



③マンホール近接画像

④5m毎沿道画像

### 管理画面



### 報告書



取得したデータを元にマンホールの段差・周辺の舗装形状・蓋の摩耗をランク評価



岩手県奥州市水沢工業団地4-29  
TEL. 0197-25-3201  
FAX. 0197-25-3202  
<http://www.iwatenichireki.com>