

冬道の  
緊急修繕に

# 高耐久性・全天候型常温合材 レスキューパッチ

除雪等で生じた穴ボコを放置すると、舗装下部にしみ込んだ水が凍結・融解を繰り返すことで、周囲の舗装は急激に破損していきます。

耐久性を高めた全天候型の常温混合物（パッチング材）「レスキューパッチ」は、初期安定性・耐水性に優れ、冬道に生じた穴ボコの補修に最適な補修材です。

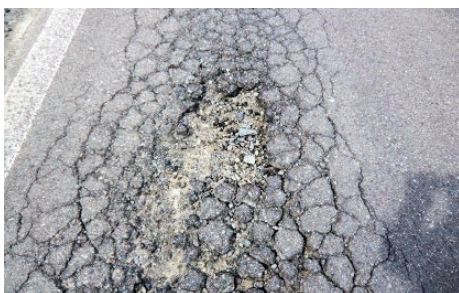


POINT  
特長

- いつでも**  
 全天候タイプなので、雨でも雪でも
- どこでも**  
 生活道路から幹線道路まで
- だれでも**  
 軽量で使いやすく、どなたでもお手軽に

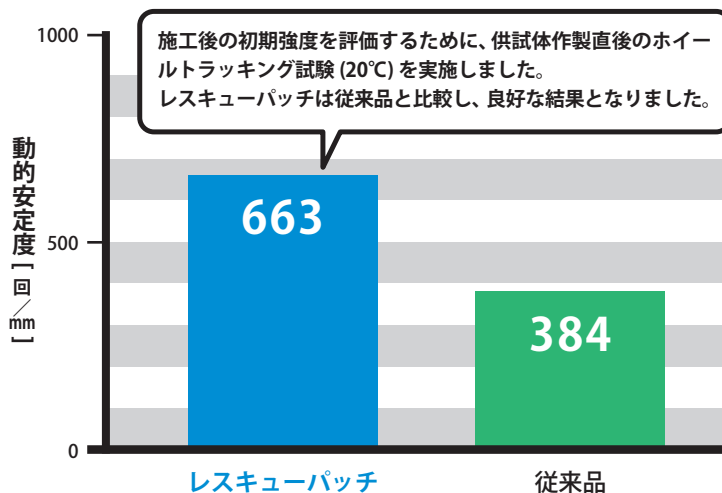


ひび割れ・穴ボコが



大きな穴ボコに

転圧後すぐに高い安定性が得られます



# 冬道の穴ポコ補修は、寒冷・湿潤で すぐ壊れると諦めていませんか？



POINT

水をかき出さなくても  
施工可能！



大穴になる前に…  
**レスキューパッチ！**



 **NICHIREKI**  
岩手ニチレキ株式会社

岩手県奥州市水沢工業団地4-29  
TEL. 0197-25-3201  
FAX. 0197-25-3202  
<http://www.iwatenichireki.com>