

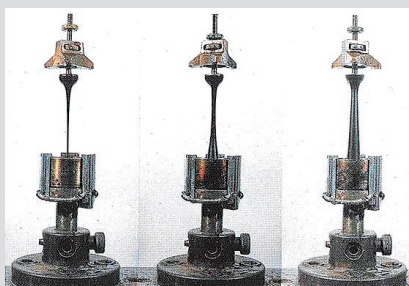
排水性舗装の長寿命化に！

ポーラス系改質アスファルト特集

ポリマー改質アスファルトとは、ストレートアスファルトに熱可塑性エラストマー、ゴム、または熱可塑性樹脂などの各種改質材を加え、性状を向上させたアスファルトです。今回はその中でも排水性舗装でおなじみの改質H型をはじめとするポーラス系改質アスファルト（高粘度改質アスファルト）を特集致します。

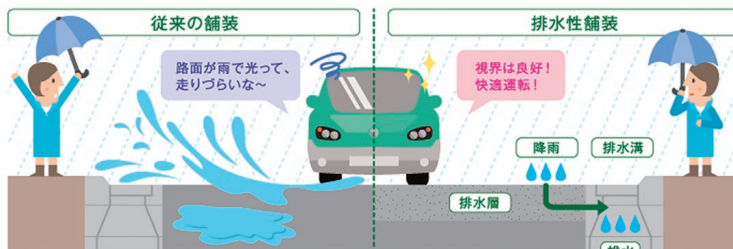
タフネス・テナシティ試験

ストレートアスファルト 改質II型 改質H型



これはタフネス・テナシティ試験の写真です。ストレートアスファルトは、力無く伸びきってしまいますが、改質H型は骨材との附着性が高く、復元する力も強く元に戻ろうとします。アスファルトの種類によって性状がこれだけ違います。

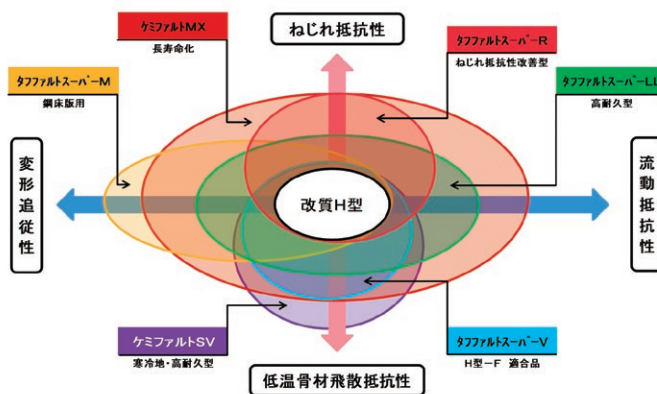
ポーラス系改質アスファルトを活用した排水性舗装の特長



排水性混合物は高い空隙率を持つ為、使用する改質アスファルトは骨材把握力が大きいとともに剥離抵抗性が大きいことなどが要求されます。

特長

- ✓ ハイドロプレーニング現象を抑制し、車両の**走行安全性を向上**
- ✓ 車両通行時の**水はねを抑制**
- ✓ 車の走行による**騒音を低減**
- ✓ 夜間や雨天時でも**視界が良好**



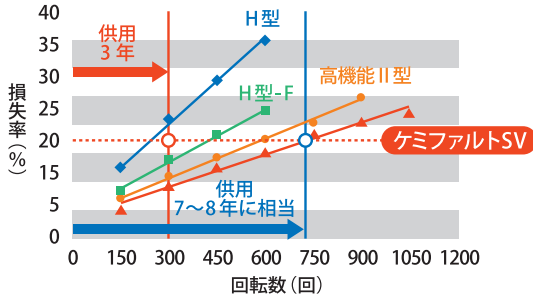
ニチレキの「舗装を長寿命化する」
ポーラス系特殊改質アスファルトの分類

積雪寒冷地で強い特殊改質アスファルト「ケミファルトSV」

特長
1

タイヤチェーンの
衝撃に対して強い

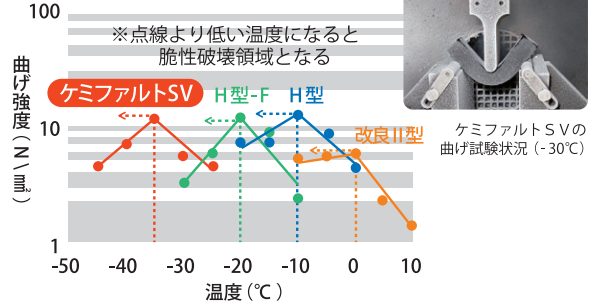
低温カンタプロ損失率と
回転数の関係図



特長
2

-30℃でも柔軟性を
有している

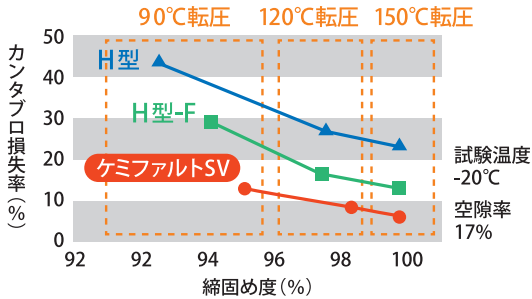
温度と曲げ強度の関係図



特長
3

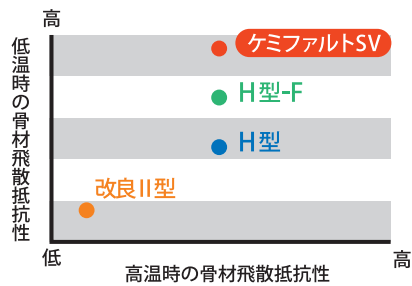
寒冷期の過酷な条件でも
品質確保できる

カンタプロ損失率



特長
4

低温性状だけでなく
高温性状も優れている



ケミファルトSV 供用性

改良H型

ケミファルトSV

供用2年



供用3年



損失率 17%

損失率 9%

ニチレキのポーラス系改質アスファルト一覧

H型グレード		
改質H型	ポーラスアスファルト混合物用のポリマー改質アスファルト	タフファルトスーパー
改質H型-F	寒冷地におけるポーラスアスファルト混合物用のポリマー改質アスファルト	タフファルトスーパーV
改質H型(中温化)	ポーラスアスファルト混合物用のポリマー改質アスファルト(中温化)	クリーンファルトH型
ポーラス系特殊改質		
寒冷地・高耐久型	寒冷地用高耐久型 -30℃でも柔軟性を有し、低温骨材飛散抵抗性に優れる	ケミファルトSV
ねじり抵抗改善型	ねじり作用による骨材飛散抵抗性に優れる	タフファルトスーパーR
高耐久型	高耐久型ポーラスアスファルト混合物用ポリマー改質アスファルト	タフファルトスーパーLL
長寿命化用	低温域から高温域での骨材飛散抵抗性、変形追従性や塑性変形抵抗性に優れる。	ケミファルトMX
鋼床版用	鋼床版の変形への追従性と疲労抵抗性に優れる	タフファルトスーパーM

結論!

あなたの街のニチレキマンに相談しよう



ニチレキ株式会社 岩手営業所

岩手県奥州市水沢工業団地 4-29

TEL. 0197-24-7201

FAX. 0197-24-7203

https://www.nichireki.co.jp



岩手ニチレキ株式会社

岩手県奥州市水沢工業団地 4-29

TEL. 0197-25-3201

FAX. 0197-25-3202

https://www.iwatenichireki.com